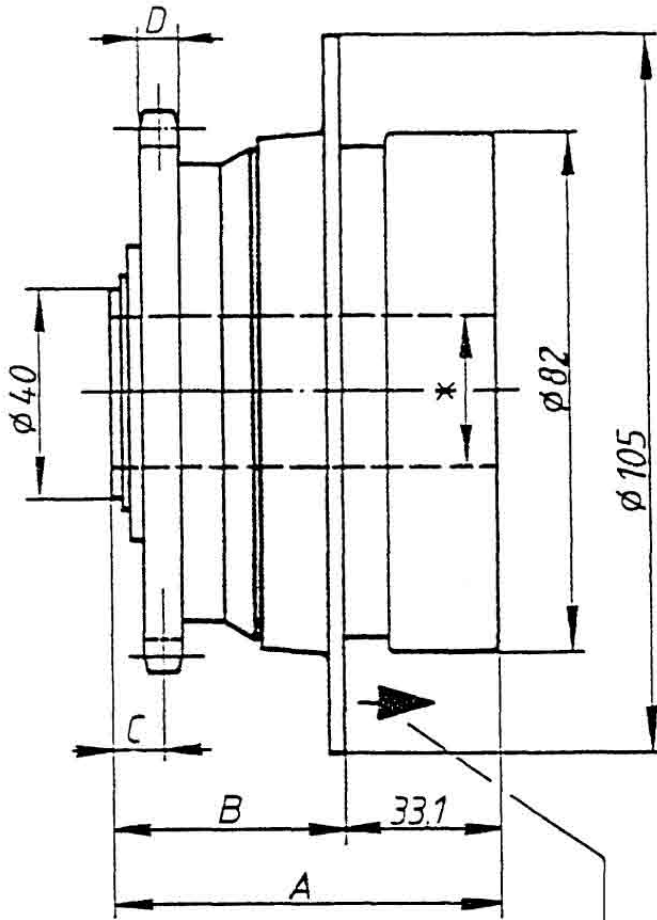


Drehmomentmöglichkeit von 25 Nm - 120 Nm



Auslöseweg des Schaltringes : 2,1 mm

passend für Ketten nach DIN 8187

Teilung	kleinste Zähnezahl	A	B	C	D
3/8 x 7/32"	25	76	42,9	10,15	5,3
1/2 x 5/16"	20	77	43,9	11	7
5/8 x 3/8"	16	81,5	48,4	11,9	8,8

Paßfedernut nach DIN 6885/1

\* vorgebohrt  $\varnothing$  10  
max  $\varnothing$  28

Änderung vorbehalten!