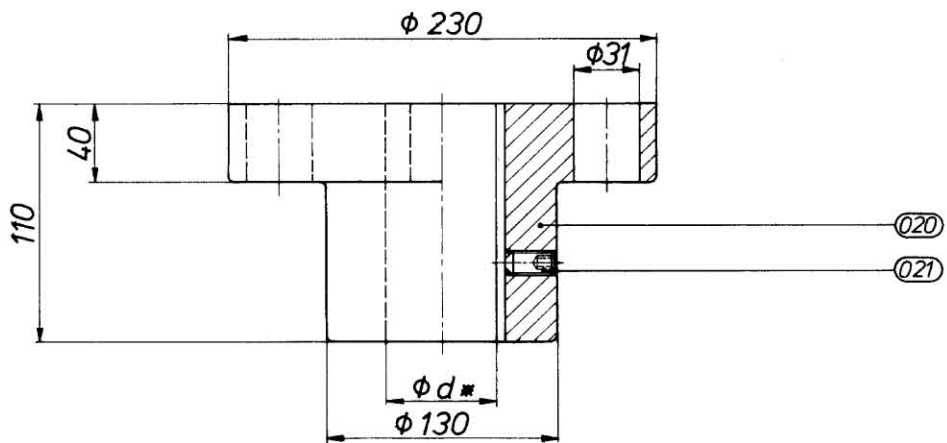


$M_t$  min. = 49 Nm  
 $M_t$  max. = 1280 Nm

$*d =$  vorgebohrt  $\phi 28$   
 Fertigbohrung von  $\phi 30^{H7} - \phi 75^{H7}$   
 Gewicht: ca. 55 kg



Paßfeder nach DIN 6885 Bl. 1

Änderung vorbehalten!