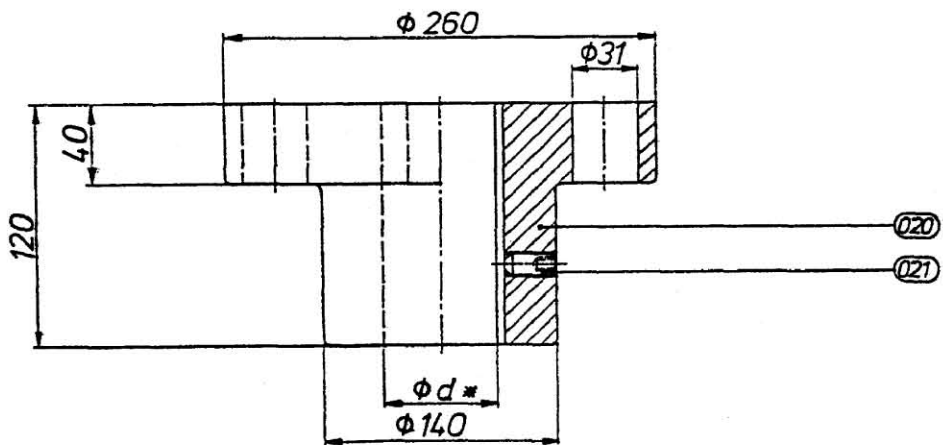


$M_t \text{ min.} = 491 \text{ Nm}$
 $M_t \text{ max.} = 2940 \text{ Nm}$

$*d = \text{vorgebohrt } \phi 33$
 Fertigbohrung von $\phi 35^{H7} - \phi 80^{H7}$
 Gewicht: ca. 75 kg



Paßfeder nach DIN 6885 Bl. 1

Änderung vorbehalten!