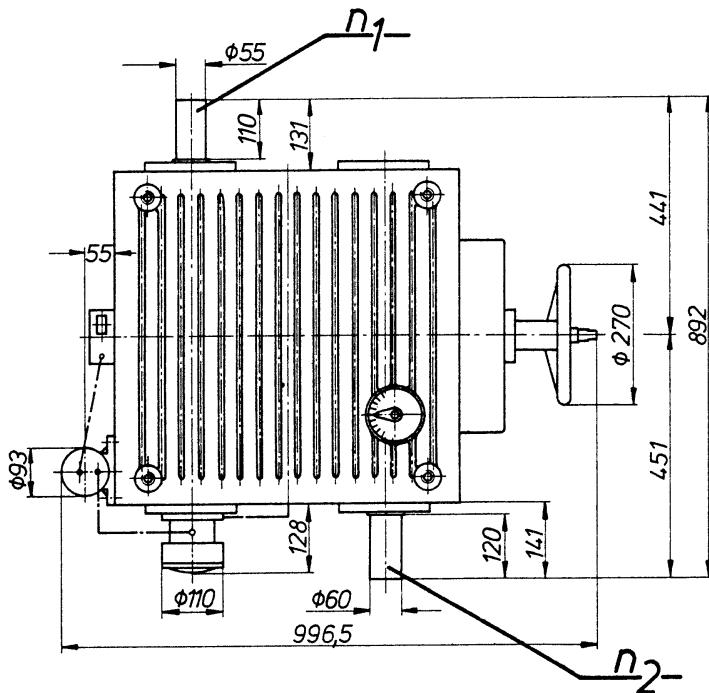
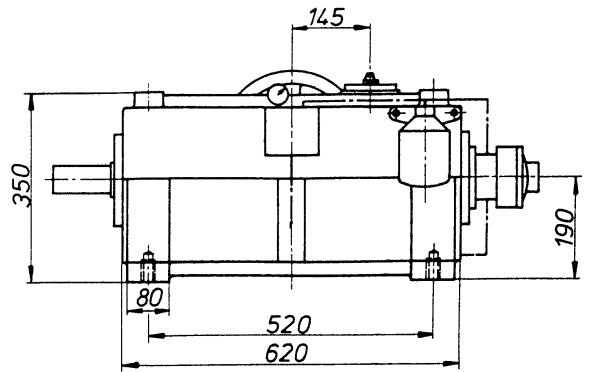
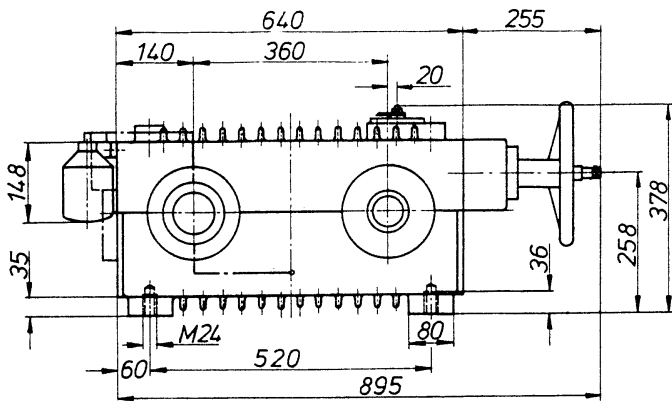
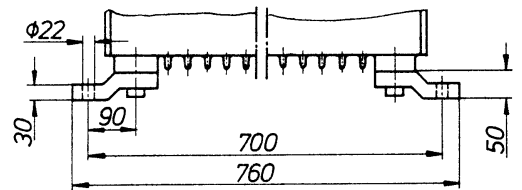


Wellenanordnungen nach den Merkblätter 0-8521L und 0-8521R!

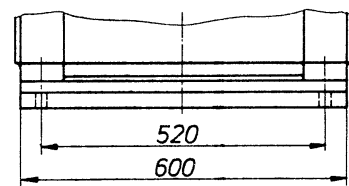
Wellen nach ISA Passung k 5
Keilnuten nach DIN 6885 Blatt 1



Angeschraubte FüÙe



MaÙe in mm



Eingangsdrehzahl $n_1 = 1000 \text{ min}^{-1}$ konstant
 Ausgangsdrehzahl $n_2 = 0-225 \text{ min}^{-1}$ regelbar
 max. Eingangsleistung an $n_1 = 18 \text{ kW}$
 max. Ausgangsdrehmoment an $n_2 = 1270,6 \text{ Nm}$
 Gewicht: ca.
 Ölfüllung: ca. 13 Liter
 (Siehe Schmierstoffempfehlung)

$$P = \frac{M_t \times n}{9550}$$

$$\eta = \frac{P_{ab}}{P_{zu}}$$

$$M_t = \frac{P \times 9550}{n}$$

Beispiel: Bei 12 Handradumdrehungen ca. 75 min^{-1} beträgt P ca. 9,94 kW und M_t 1270,6 Nm.

Änderung vorbehalten!

