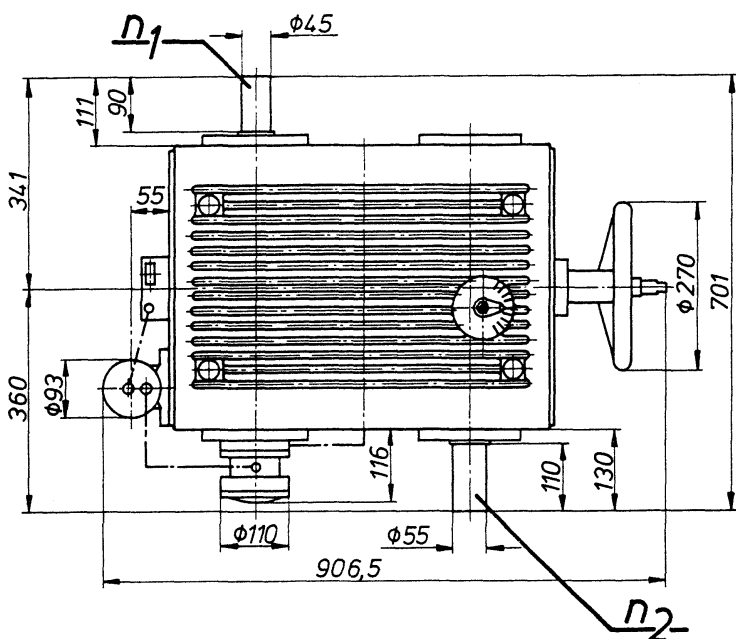
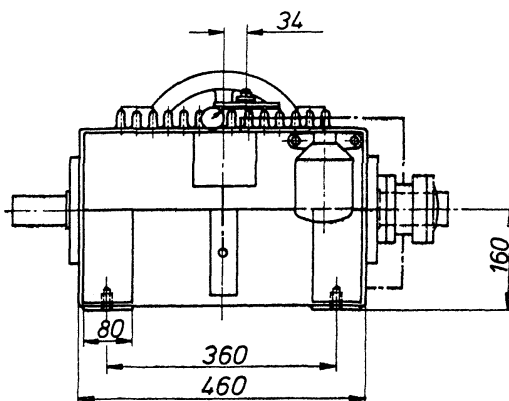
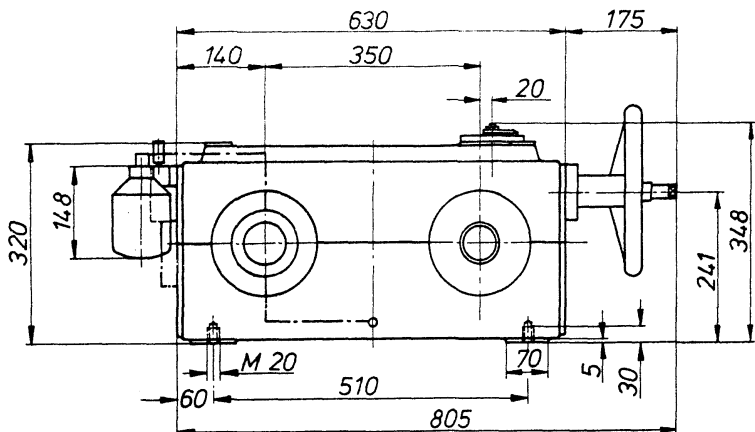


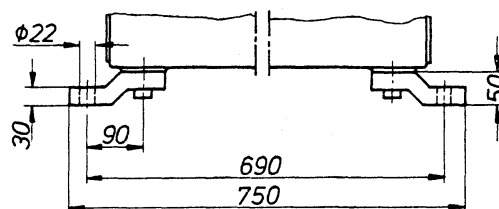
Wellenanordnungen nach den Merkblätter 0-8521L und 0-8521R!

Wellen nach ISA Passung k5

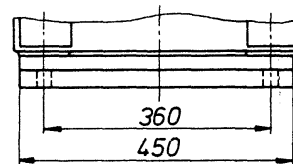
Keilnuten nach DIN 6885 Blatt 1



Angeschraubte Füße



Maße in mm



Eingangsdrehzahl $n_1 = 1000 \text{ min}^{-1}$ konstant

Ausgangsdrehzahl $n_2 = 0-225 \text{ min}^{-1}$ regelbar

max. Eingangsleistung an $n_1 = 11 \text{ kW}$

max. Ausgangsdrehmoment an $n_2 = 686,9 \text{ Nm}$

Gewicht: ca. 305 kg

Ölfüllung: ca. 8 Liter

(Siehe Schmierstoffempfehlung)

Beispiel: Bei 12 Handradum-

drehungen ca. 88 min^{-1} beträgt

P ca. $6,33 \text{ kW}$ und M_t $686,9 \text{ Nm}$.

Änderung vorbehalten!

$$\eta = \frac{P_{ab}}{P_{zu}}$$

P	M_t	n
kW	Nm	min^{-1}

$$P = \frac{M_t \times n}{9550}$$

$$M_t = \frac{P \times 9550}{n}$$

