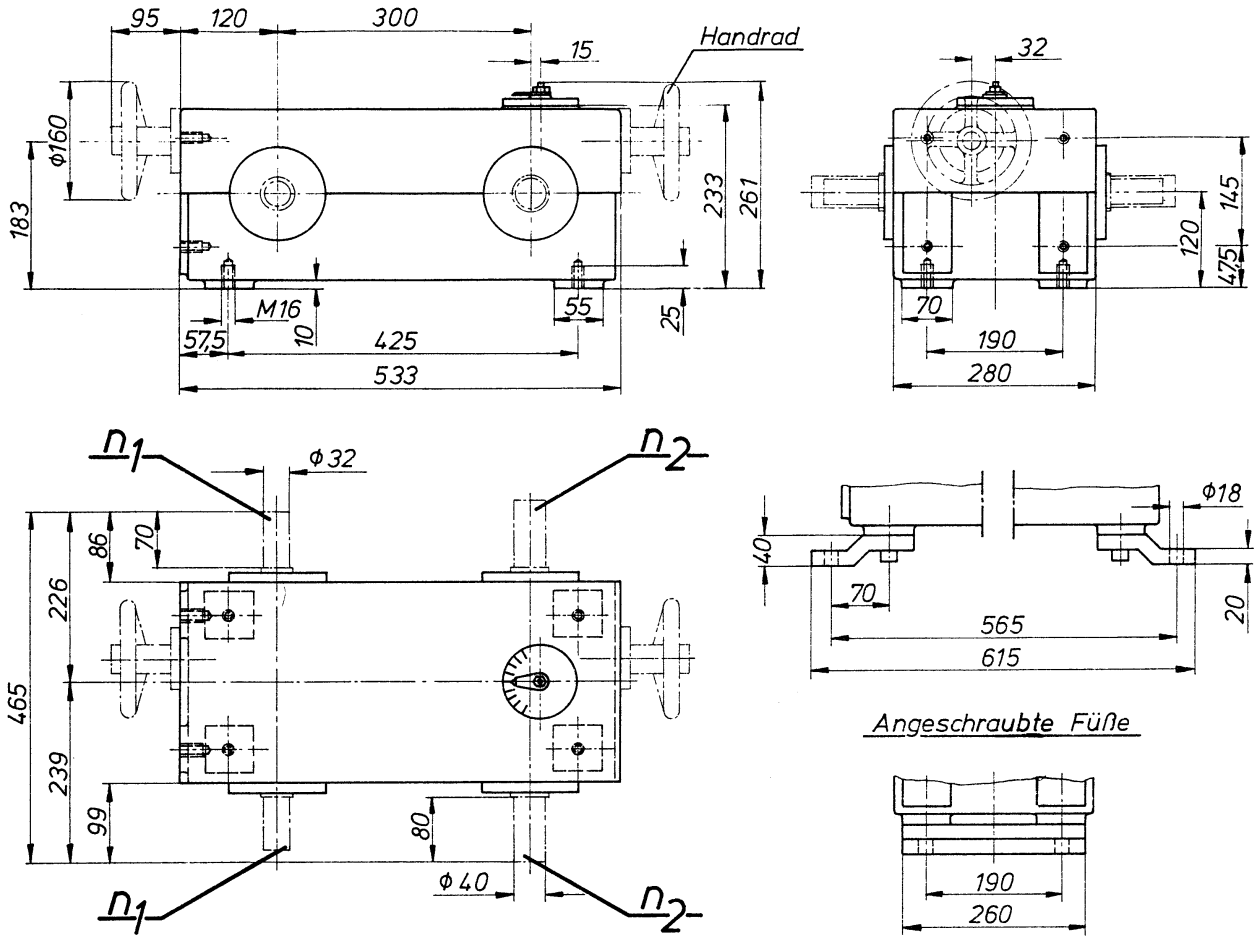


Wellenanordnungen nach den Merkblätter 0-8521L und 0-8521R !

Wellen nach ISA Passung k5
Keilnuten nach DIN 6885 Blatt 1



MaÙe in mm

Eingangsdrehzahl $n_1 = 1500 \text{ min}^{-1}$ konstant

Ausgangsdrehzahl $n_2 = 0-300 \text{ min}^{-1}$ regelbar

max. Eingangsleistung an $n_1 = 4 \text{ kW}$

max. Ausgangsdrehmoment an $n_2 = 216,5 \text{ Nm}$

Gewicht : ca. 112 kg

Ölfüllung : ca. 7,5 Liter

(Siehe Schmierstoffempfehlung)

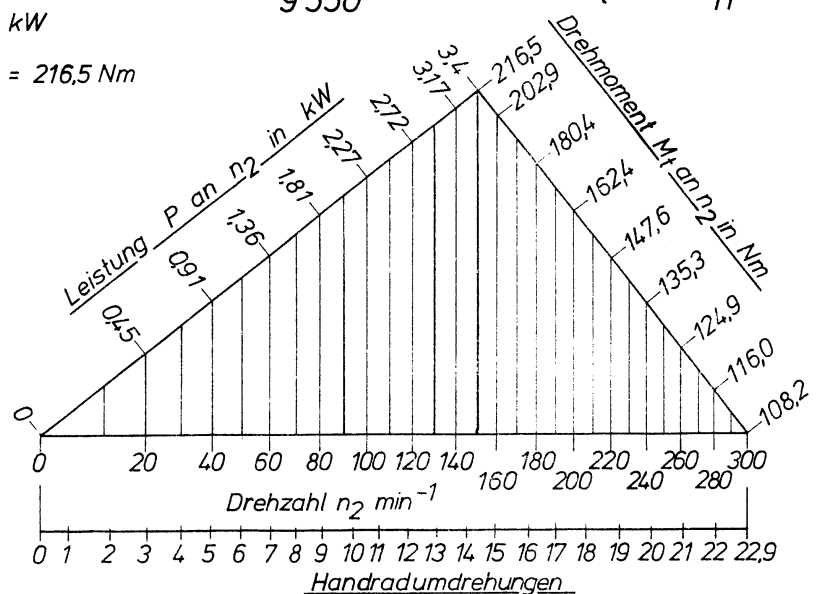
Beispiel : Bei 12 Handradumdrehungen ca. 118 min^{-1} be trägt P ca. 2,68 kW und M_t 216,5 Nm

$$\eta = \frac{P_{ab}}{P_{zu}}$$

P	M_t	n
kW	Nm	min^{-1}

$$P = \frac{M_t \times n}{9550}$$

$$M_t = \frac{P \times 9550}{n}$$



Änderung vorbehalten !