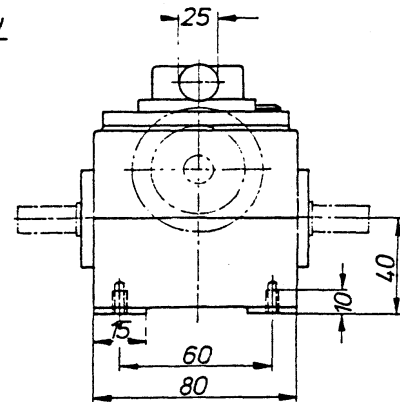
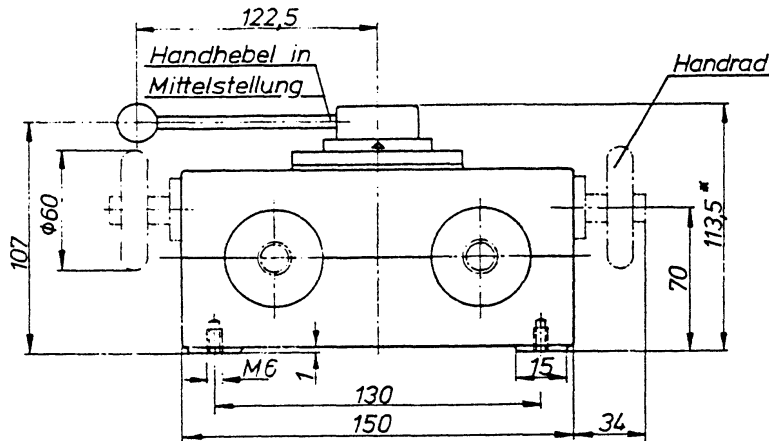


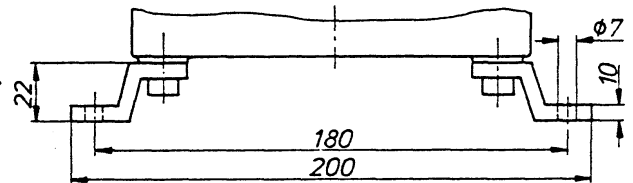
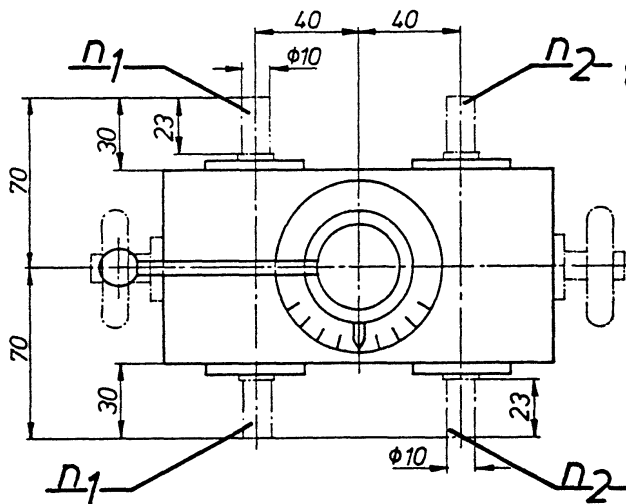
Winkelausschlag vom Handhebel ca. 110°

Wellen nach ISA Fassung k5
Keilnuten nach DIN 6885 Blatt 1

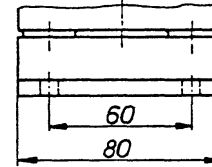


Wellenanordnungen nach den
Merkblättern 0-852/L und 0-852/R!

Bei Handradregelung Maß 104,5!



Angeschraubte Füße



Maße in mm $\eta = \frac{P_{ab}}{P_{zu}}$

Eingangsdrehzahl $n_1 = 1500 \text{ min}^{-1}$ konstant
Ausgangsdrehzahl $n_2 = 0 - 300 \text{ min}^{-1}$ regelbar
max. Eingangsleistung an $n_1 = 0,12 \text{ kW}$
max. Ausgangsdrehmoment an $n_2 = 3,5 \text{ Nm}$

$$M_t = \frac{P \times 9550}{n}$$

$$P = \frac{M_t \times n}{9550}$$

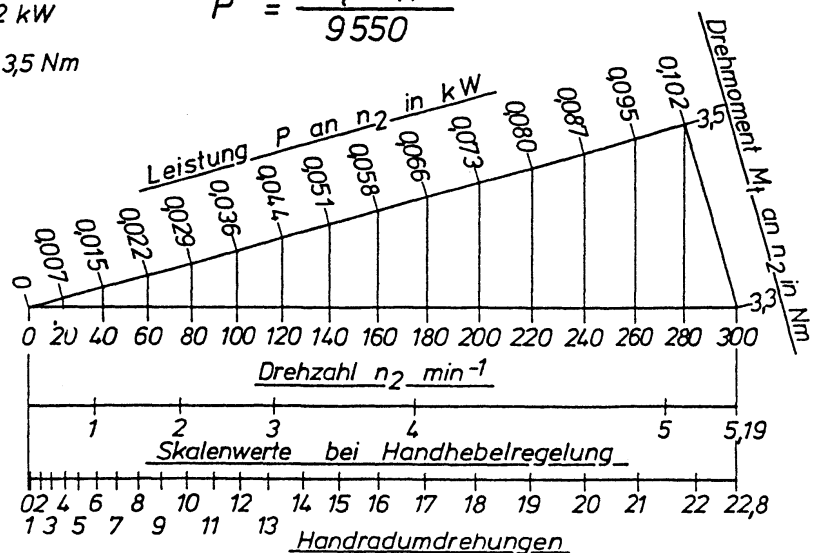
P	M _t	n
kW	Nm	min ⁻¹

Gewicht: ca. 2,5kg

Ölfüllung: ca. 0,35 Liter

(siehe Schmierstoffempfehlung)

Beispiel: Bei Skalenwert 4 ca.
 175 min^{-1} beträgt P ca. 0,064 kW
und M_t 3,5 Nm.



Änderung vorbehalten!